

En samverkansresa för hälsa

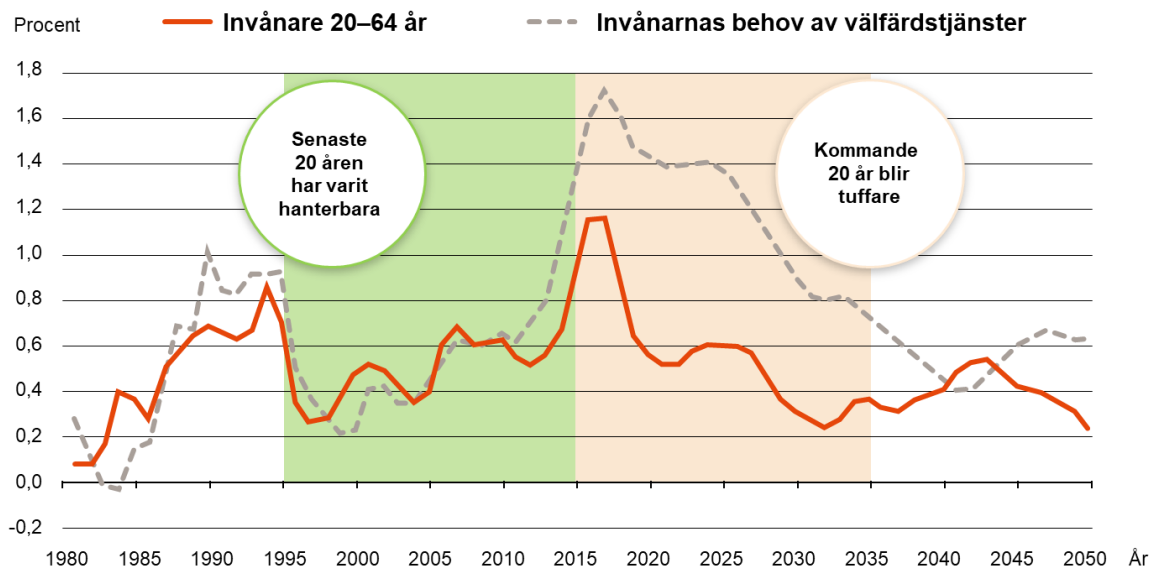
Summering och avstamp, Strategi för hälsa 2017-2023

*Jesper Ekberg, samordnare
Sektionen för folkhälsa och psykiatri*

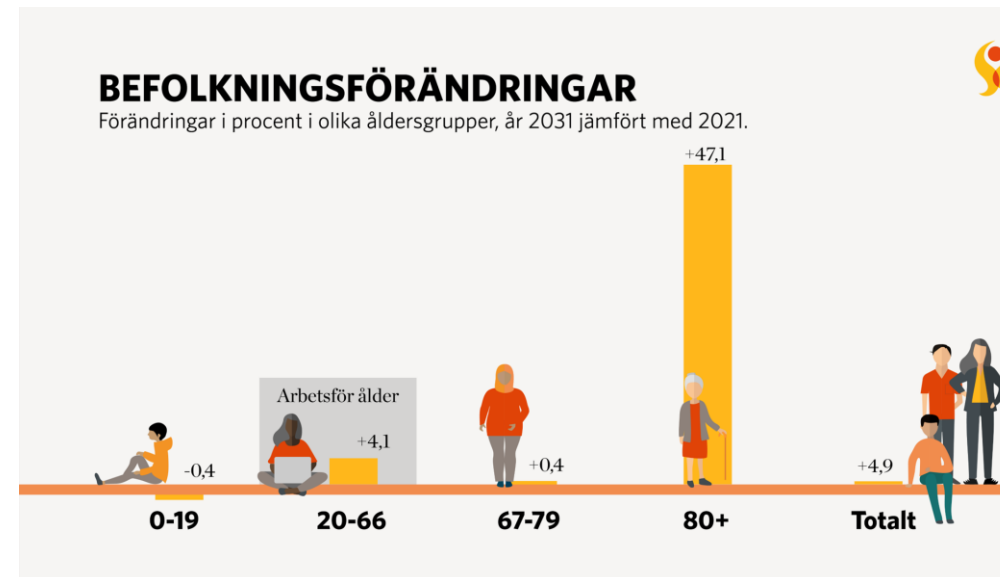
Fokus för stunden

- Strategi för hälsa – vad är grejen?
- Aktuell summering
 - Måluppfyllelse 22 indikatorer
 - Uppföljande samtal med 17 län
- Halvtidsreflektion
- Avstamp för fortsatt arbete
- Dialog/frågor

Samma varför - då som nu



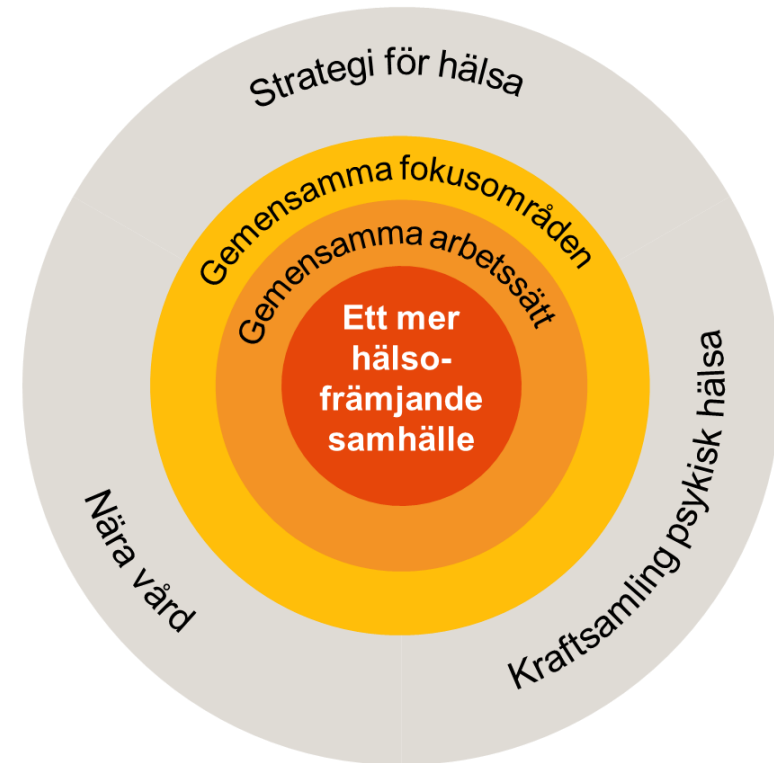
SKL, 2017



SKR, 2023

Hälsa som strategi för att klara välfärdsuppdraget

- *Strategi för hälsa* innebär att Sveriges viktiga välfärdsverksamheter - skola, socialtjänst samt hälso- och sjukvård behöver ledas, styras och samordnas för att främja hälsa och förebygga ohälsa.
- Vi behöver bli ännu bättre på att gemensamt utveckla arbetsmetoder, sätta konkreta mål, mäta och följa upp resultaten.
- Det finns 22 mål med indikatorer som har tagits fram tillsammans med kommuner och regioner.



22 indikatorer och mål

God och jämlik hälsa

- Färre små barn ska utsättas för tobaksrök i hemmet
- Färre 3-åriga barn ska ha karies
- Fler elever i årskurs 9 ska vara behöriga till gymnasiet
- Fler gymnasieelever ska ta examen
- Fler barn som varit placerade ska som 20-åringar ha avslutat treårigt gymnasium
- Fler nyanlända i arbete eller studier 90 dagar efter etableringsuppdraget (öka med minst 7 procentenheter)
- Minska andelen unga som varken studerar eller arbetar
- Minska andelen som har en stillasittande fritid (nu heter den stillasittande mer än 7 timmar per dag)
- Minska antalet äldre som drabbas av fallskador

God kvalitet

- Fler elever ska känna sig trygga i skolan
- Fler elever ska känna att de får hjälp i skolan när de behöver det
- Fler elever ska känna att skolarbetet gör dem så nyfikna att de får lust att lära sig mer
- Fler brukare i hemtjänsten och äldreomsorgen ska ha en positiv upplevelse kring bemötande, förtroende och trygghet
- Fler brukare i individ- och familjeomsorgen ska uppleva en förbättrad situation efter kontakt med Socialtjänsten
- Fler brukare inom funktionshinderområdet ska uppleva att de får bestämma om saker som är viktiga för dem i sin dagliga verksamhet
- Fler patienter ska uppleva bättre kvalitet vad avser kontinuitet och koordinering
- Fler patienter ska uppleva bättre kvalitet vad avser respekt och bemötande
- Fler patienter ska uppleva bättre kvalitet vad avser emotionellt stöd; att personalen/behandlaren var aktiv och lyhörd, tillgänglig och stödjande

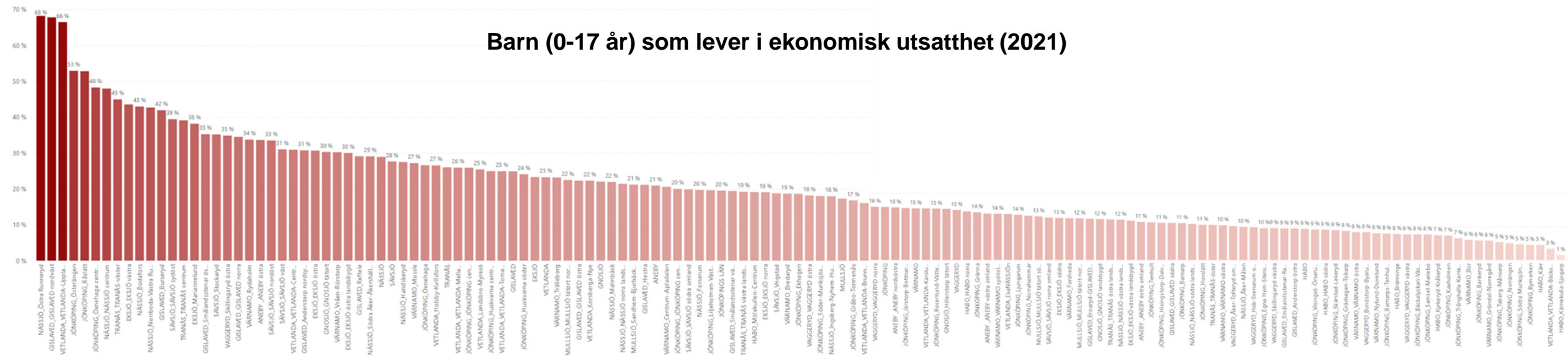
Hållbart och uthålligt

- Medellivslängden ska öka över tid, skillnader mellan olika grupper ska minska
- Färre barn och unga ska leva i ekonomiskt utsatta hushåll
- Fler personer i åldrarna 16-84 år ska uppge att de upplever en god hälsa
- Fler personer i åldrarna 16-84 år ska uppge att de litar på andra människor

Ju större utmaningen är, desto närmare behöver vi börja

1 län, 13 kommuner och 130 statistikområden

Barn (0-17 år) som lever i ekonomisk utsatthet (2021)

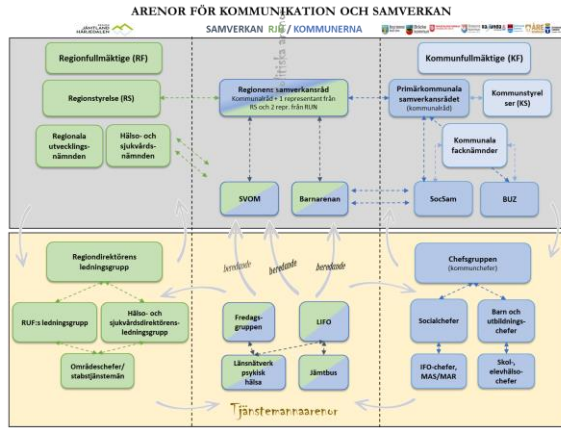


RegSO - rikstäckande områdesindelning för statistisk uppföljning av socioekonomisk segregation
 Data från [Länsbarometer Jönköpings län](#)

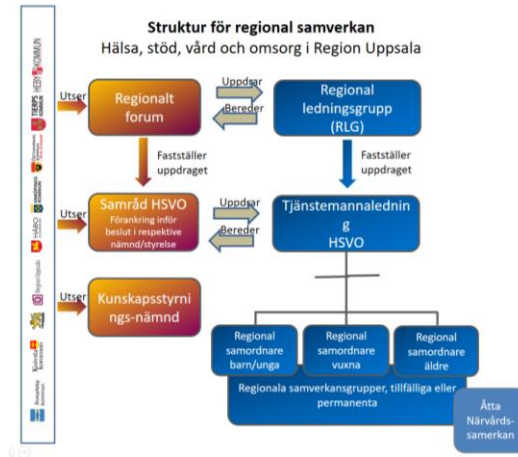
Genomsnittlig gymnasieklass



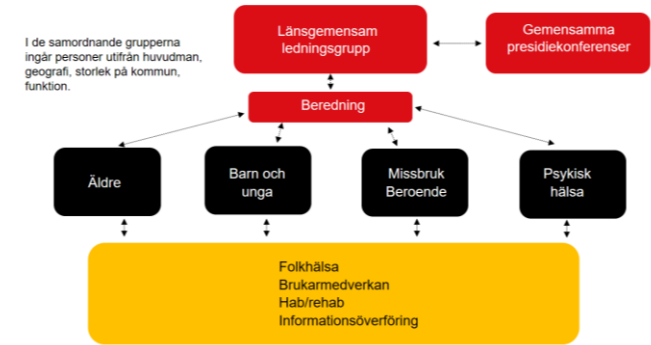
Alla län har ledningsstrukturer för samverkan mellan kommuner och region



Jämtland/Härjedalens län

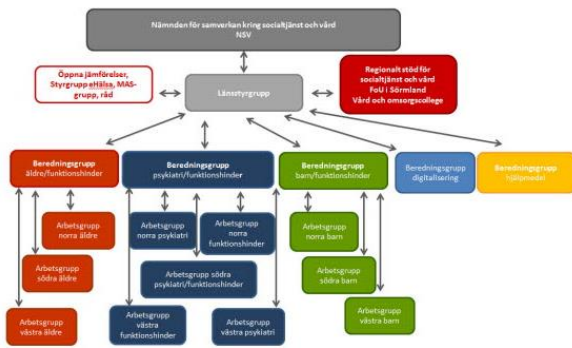


Uppsala län

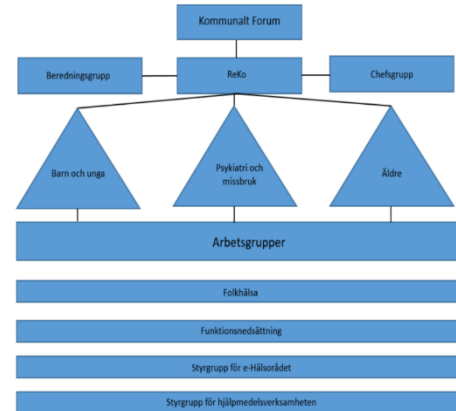


Länsgemensam ledning i samverkan inom socialtjänst och angränsande område hälso- och sjukvård i Kalmar län

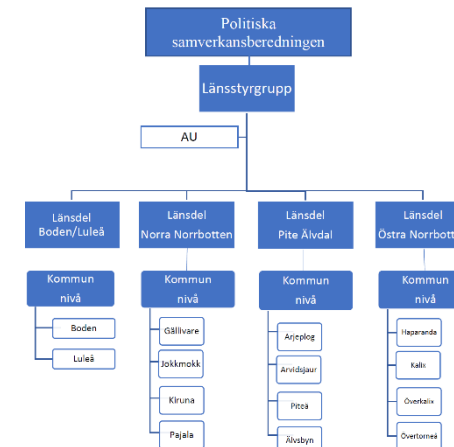
Kalmar län



Sörmlands län

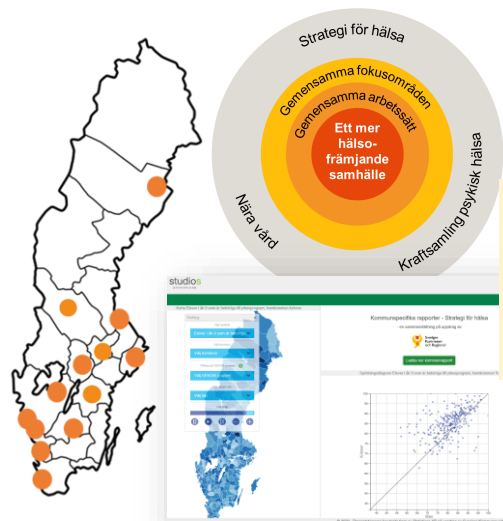


Jönköpings län



Norrbottens län

Strategi för hälsa - en samverkansresa



2019

Utvecklat medlemsstöd

Utdatarapporter
Studiebesök och seminarier
Nära vård och Kraftsamling för ps hälsa

2021-2023

Länsdialoger och uppföljande samtal

Dialog med kommuner och regioner utifrån lokala förutsättningar.

Avstamp

- Förverkliga potentialen
- Systematiken är fortfarande avgörande
- Lokalt och regionalt fokus

2017

Regionala workshoppar

Fysiska besök till länen
Ledningssystem samverkan
Politiker och tjänstepersoner



SKR:s kongress, beslut

Sammanhållen långsiktig strategi för framtidens hälsa, hälso- och sjukvård, socialtjänst, vård och omsorg

2015

Bild: Region Jönköpings än

Dialog med länen

- Regionala workshoppar, 2017
- Länsdialoger, 2020-2023
- Uppföljande samtal, 2023

Län	Regional workshop	Länsdialog	Uppföljande samtal
Blekinge	✓	✓	✓
Dalarna	✓		✓
Gotland	✓	✓	✓
Gävleborg	✓		✓
Halland	✓		
Jämtland	✓		✓
Jönköpings län	✓	✓	✓
Kalmar län	✓	✓	✓
Kronoberg	✓		✓
Norrbottn			✓
Skåne	✓		✓
Stockholms län			
Södermanland	✓		✓
Uppsala län	✓		✓
Värmland	✓	✓	✓
Västerbotten	✓	✓	
Västernorrland	✓	✓	
Västmanland	✓	✓	✓
Västra Götaland	✓		✓
Örebro län	✓	✓	✓
Östergötland		✓	✓



Översikt måluppfyllelse

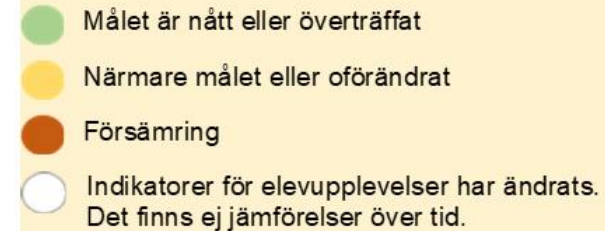
God och jämlik hälsa



Hållbart och uthålligt

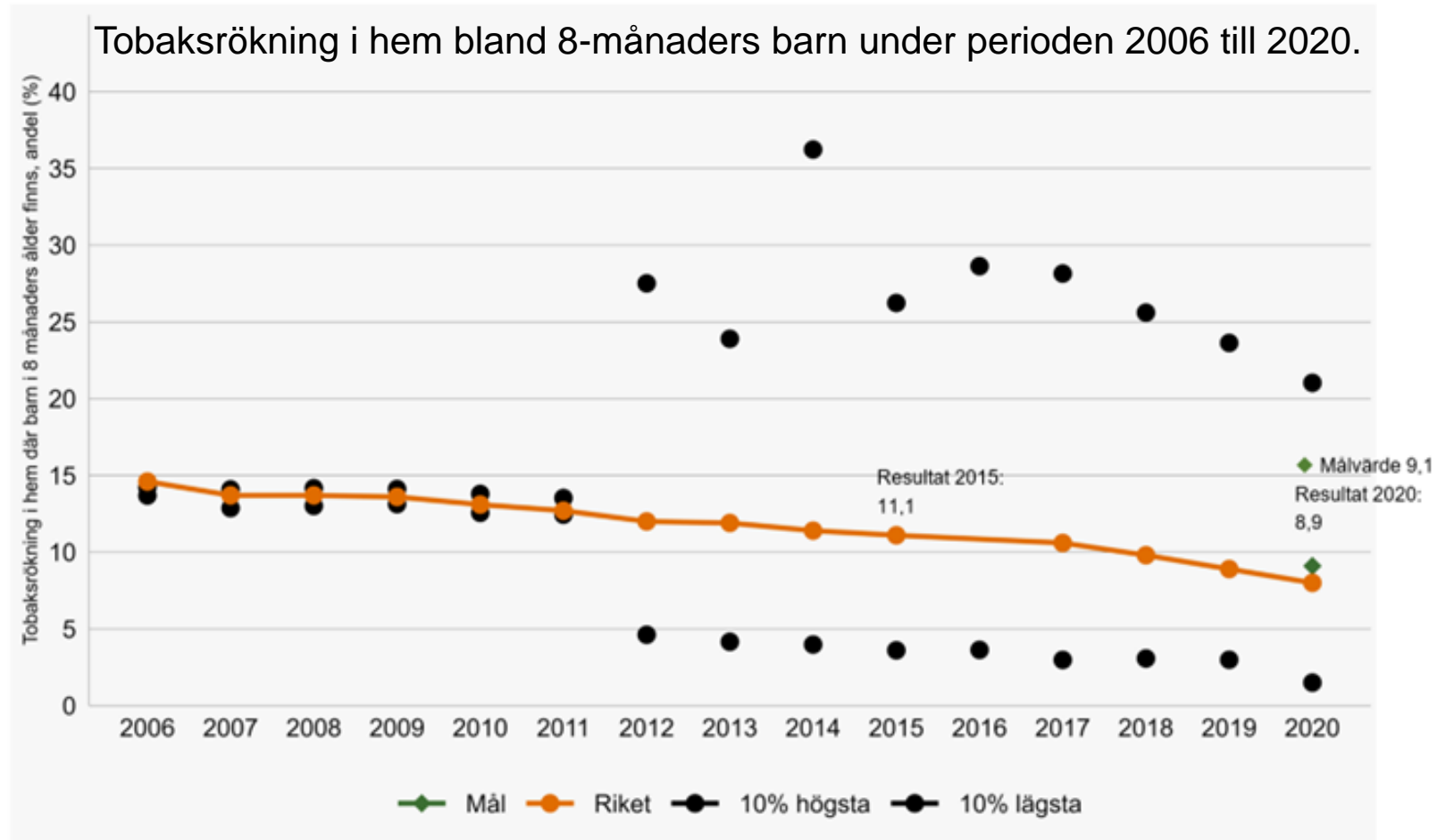


God kvalitet



Mind the gap!

Nationellt mål uppfyllt, men lokala skillnader består



Förverkliga potentialen

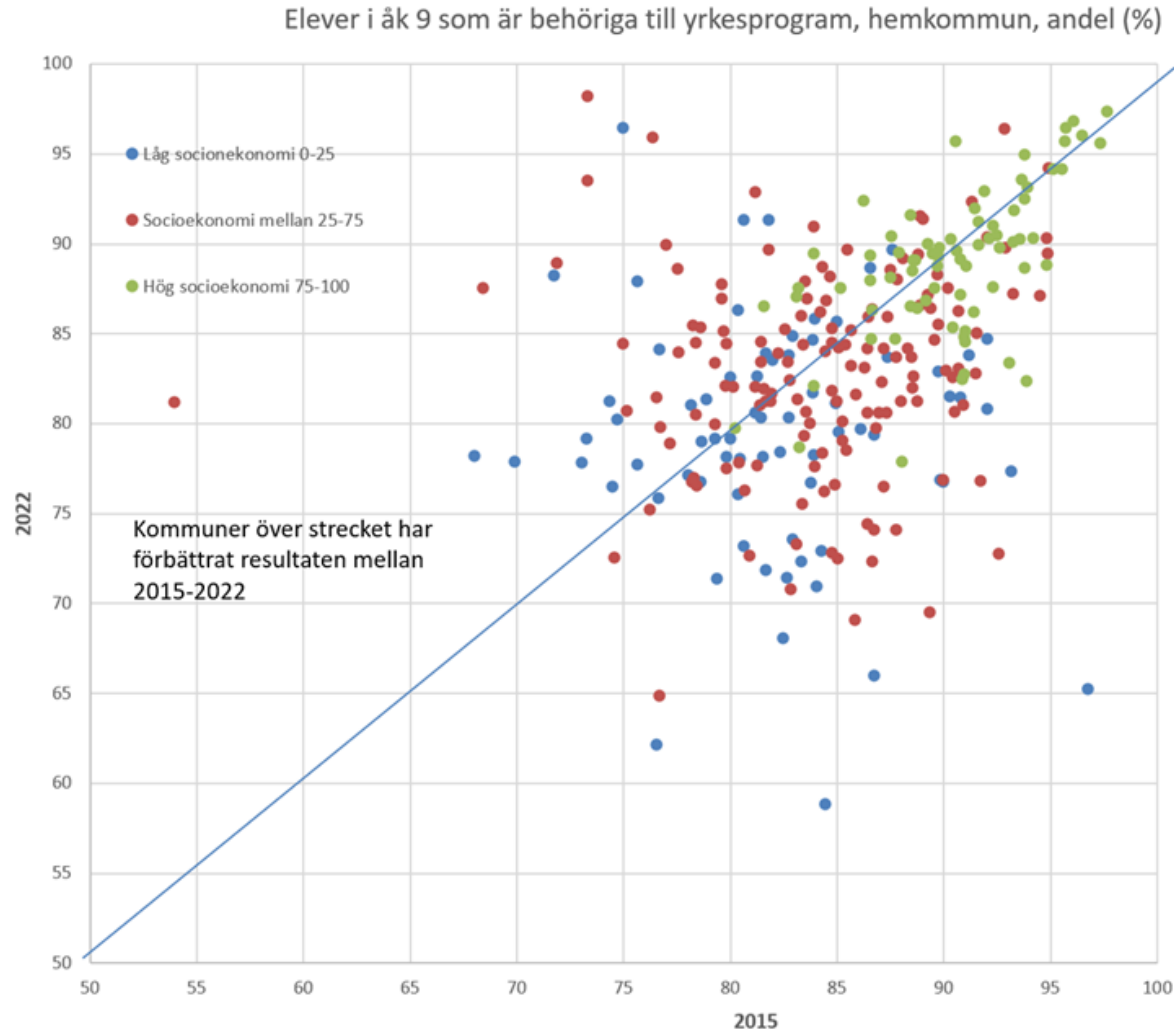
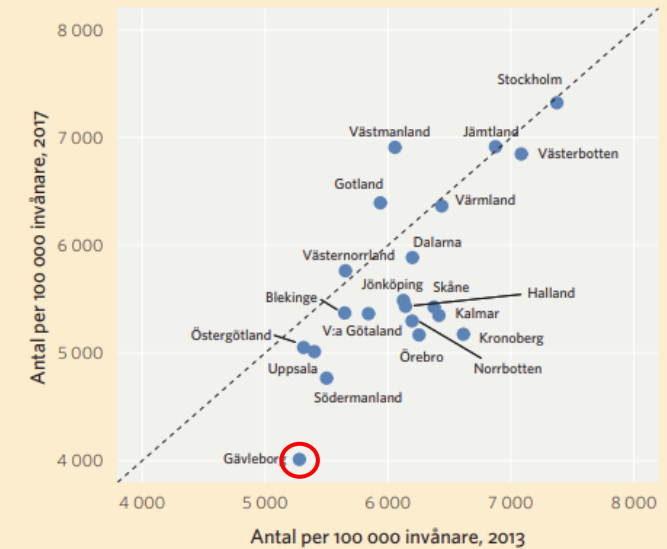


Diagram 31 • Fallskador bland personer 80 år och äldre åren 2013 och 2017
Antal per 100 000 invånare



Källa: Kolada.

Region Stockholm har den högsta andelen personer över 80 år som drabbats av fallskador. Det gäller både år 2013 och år 2017 och andelen har varit stabil, värdet ligger på linjen i diagrammet. Region Gävleborg har den lägsta andelen både 2013 och 2017 och resultaten har förbättrats, andelen minskade med cirka 1 200 fall per 100 000 invånare.

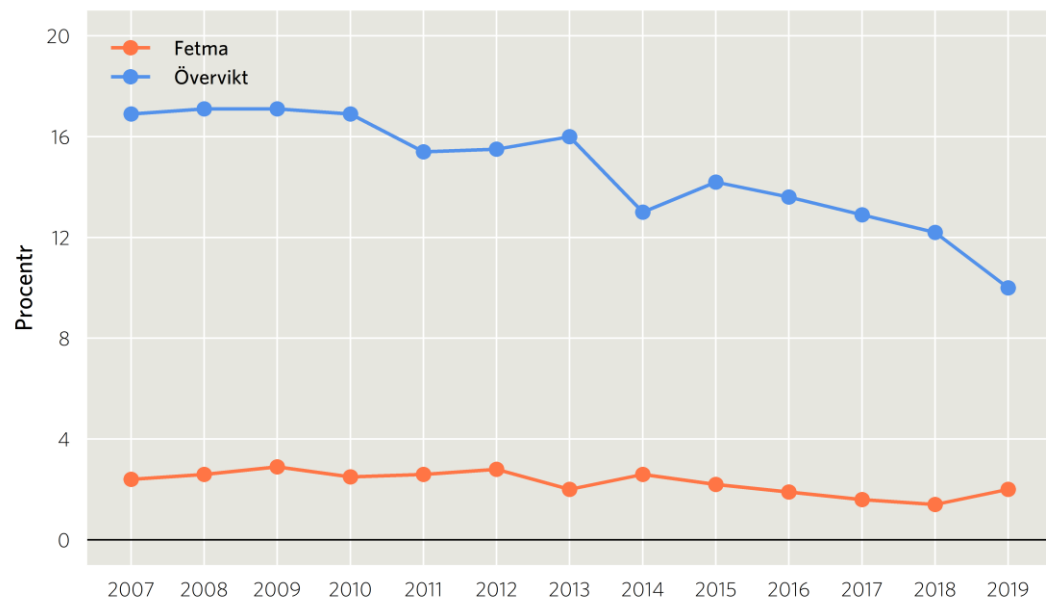
Om samtliga län skulle lyckas få ner fallskadorna till samma nivå som i Gävleborgs län, skulle cirka 13 700 fall undvikas. Teoretiskt sett skulle 1,1 miljard kronor kunna sparas i den slutna somatiska vården. >>forts.

Ett system av insatser – exemplet Gävleborg

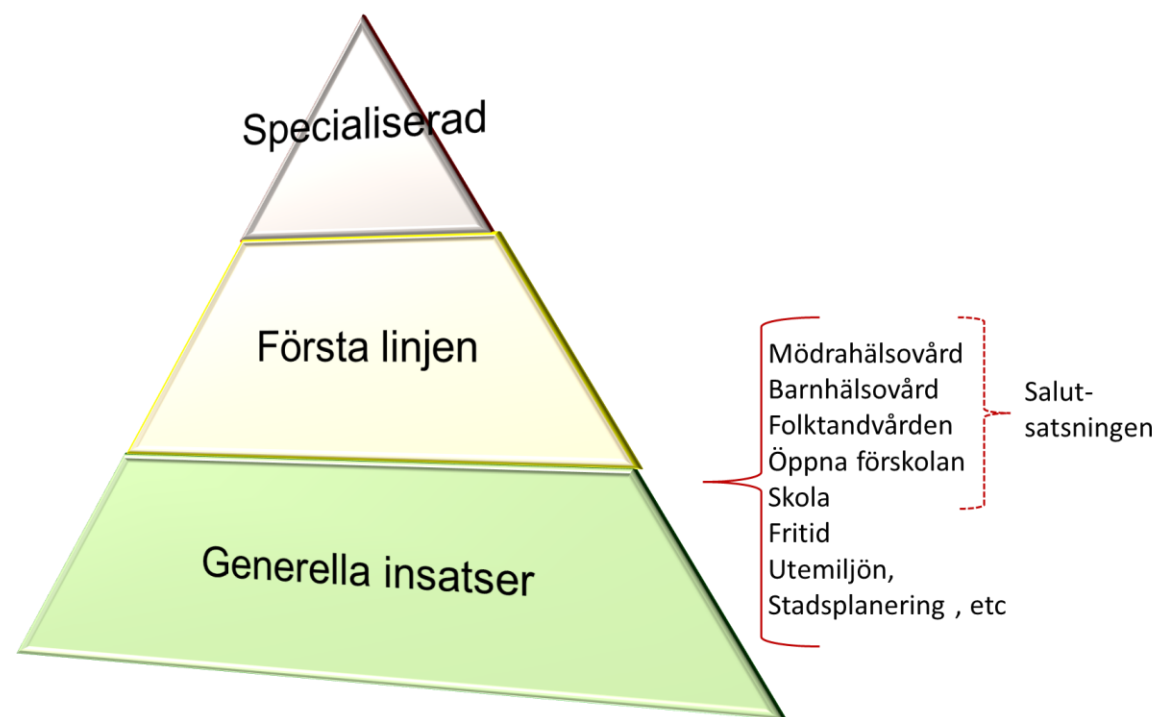
- Läns-gemensamt arbete med modell för **proaktiv hälsostyrning** där fallprevention ingår som en del. Kartläggning av personens situation och åtgärder i samråd för att bibehålla hälsa, förebygga ohälsa och vårdbehov.
- Hälsocentralerna har uppdrag att arbeta enligt arbetsmodellen som en del i **Hälsovalet Region Gävleborg**.
- Det finns en direkt samverkan mellan **kommunerna och hälsocentralerna** - biståndshandläggare och kommunens hemtjänst som uppmärksammar behov av insatser.
- I hemsjukvården, på särskilda boenden och i primärvården används **kvalitetsregistret Senior alert** för att arbeta systematiskt med förebyggande insatser.

Salutsatsningen i Västerbotten

Ett befolkningsprogram som gör skillnad



Övervikt och fetma hos fyraåringar i Västerbotten 2007–2019 (preliminära resultat ref. Kompetenscentrum för mödra- och barnhälsovård, Region Västerbotten).



Från lyckat prövande till införande i större skala – exempel

- Ett strukturerat sätt för att identifiera psykosociala riskfaktorer som är kopplade till att barn far illa och erbjuda hjälp till åtgärd, **BarnSäkert Blekinge**, genomfördes som lokala piloter och breddinfrs i Blekinge län.
- Ett samlat koncept för **äldremottagningar i Uppsala** län började via ett antal vårdcentraler och införs nu i hela länet. Samma tillvägagångssätt gäller även ett *geografiskt hälsouppdrag till vårdcentraler* för samordning av hälsofrämjande insatser som testades först i Gottsunda och Tierp.
- Efter framgångsrik uppskalning **av lokala hälsocenter och familjecentraler i Jönköpings län**, finns nu länsgemensamma överenskommelser som grund för verksamhet i samtliga kommuner.
- Genom arbetet med metoden **SEXIT i Jämtland** finns nu ett gemensamt och systematiskt sätt att ställa frågor om våld samt sexuell hälsa hos eleverna i skolan.
- **Kalmar läns förebyggande hembesök till 79-åringar** visar goda resultat efter genomförandet i Kalmar och på Öland. En gemensam långsiktig finansiering har lagts och arbetet följs av Linnéuniversitetet
- Gotland och Värmland är två av fler län som har prövat och infört ett samlat arbetssätt i **första linjen för att stödja ungas psykiska hälsa**.
- Örebro har byggt en gemensam struktur för samverkan mellan civilsamhället och det offentliga genom **Cross i Örebro län**. Arbetet gick från pilot i Karlskoga till att det nu är sex kommuner som ingår
- **Samverkan för barn med övervikt i Västmanland** går från projekt till etablering av gemensamma flöden som rör primärvården, barnhälsovården, hälsocenter, familjecentrum och barnkliniken.

Fler prövar nytt och inför långsiktigt

Prövas och införs hälsofrämjande och förebyggande angreppssätt i större skala i länet?

- 1 Planering pågår
- 2 Förändrade angreppssätt prövas
- 3 Förändrade angreppssätt visar på förbättringar och införs i större skala
- 4 Förbättrade angreppssätt prövas i större skala och införs som en del av länets ordinarie samverkansarbete

”Tillräckligt många behöver se nyttan för att införandet ska bli möjligt. Vi ser en tipping-point för införande i hela länet när nya arbetssätt har testats tillräckligt i olika lokala förutsättningar” Kalmar län

”Mötesplatser är viktiga. Vi är bra på att skapa forum där vi bjuder in brett oavsett vilken verksamhet som har genomfört ett utvecklingsarbete. Principen är att det ska finnas en dragningskraft att lära av andra” Jämtland

Halvtids-reflektion

- Hur går vi från att ”våga satsa” till att ”medvetet satsa” på främjande/förebyggande arbete.
- Vilken roll kan du ta för att framgångsrika arbetssätt som prövats lokalt också får förutsättningar att skalas upp?



Mer fokus på hälsa i ledningsstruktur och mål

- Från att ha utgått ifrån socialtjänst och hälso- och sjukvård, anger nästan alla medverkande län att **skolan** nu ingår, och i många fall även representanter från **folkhälsoansvariga** i länet.
- Några län för dialog om att inkludera länets **forsknings- och utvecklingsenhet (FoU) och fritidssektorn**, vilket är genomfört i enstaka län.
- Det är idag är mer fokus på **helhet utifrån gemensamma mål**. Alla medverkande län berättar att de har **uttalade mål för hälsofrämjande och förebyggande arbete**, men samtidigt varierar det stort hur långsiktiga mål har brutits ner.
- Nationellt fokus har bidragit – såsom ÖK Nära vård och för psykisk hälsa.

Röster om ledningsstruktur och mål

”Vi är tydliga med att det är en omställning till hälsa som inte bara berör vården. Skolan är nu en naturlig samverkanspartner. Det är viktigt hur vi kommunicerar och paketerar för att få med fler aktörer” Uppsala län

”Vi är mitt uppe i att ställa om ledningsstrukturen från åldersgrupper till behovsgrupper där basen är förebyggande i tre strategier” Kronoberg

”Det blev ett breddat fokus när skolcheferna kom in i ledningssystemet för samverkan. Sedan ett par år tillbaka ingår nu även länets fritidschefer vilket har bidragit ytterligare” Jönköpings län

”Vi har ett gemensamt fokus på fullföljda studier och social hållbarhet både i den regionala utvecklingen och i färdplanen för nära vård” Västra Götaland



Avstamp för fortsatt arbete

- **Förverkliga potentialen!**
 - Det bästa måste få möjlighet att skalas upp.
- **Systematiken är fortfarande avgörande!**
 - Vi vet vad vi vill, vi gör tillsammans, vi ser resultat.
 - Sätt ljuset på förbättringsområden med oacceptabla skillnader.
- **Lokalt och regionalt fokus!**
 - Anpassa nationellt stöd i dialog med kommuner och regioner, utifrån lokala förutsättningar och behov.



Så accelererar vi omställningen till Nära vård

- **Breddinföra arbetsätt** – coachar för att införa brett arbetssätt som vi sett fungerar
- **Gemensam plan för primärvård** – kommuner och regioner tar ett gemensamt ansvar för primärvården som vårdnivå och samordnar vården
- **Ramverk för uppföljning** – fokuserar på sambandet mellan arbetssätt och resultat och hjälper oss att lära snabbare om vad som fungerar och kan skalas upp
- **Sammanhållen planering på 1177, patientkontrakt**– stärker människors egenmakt, stödjer människor att stärka sin egen hälsa, få del av information och ta medvetna beslut som sin vård och hälsa



Arbetsätt inom Nära vård – paketerat för breddinförande



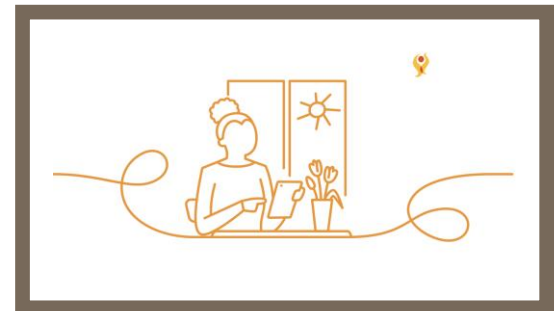
Proaktiv vård för sköra
äldre



Samordning utifrån
barnets fokus



Ökad samverkan
primärvård-
specialiserad vård



Kontinuitet och team-
arbete i primärvård

Coachingstöd i arbetet av experter som har medverkat till att utveckla och införa arbetssättet. [Ansökan coachningsstöd | SKR](#)

”Det handlar om livet”

Förslag till strategi för psykisk hälsa och suicidprevention

1 september 2023

Vision

Ett samhälle som främjar en god och jämlik psykisk hälsa i hela befolkningen, och där ingen ska behöva hamna i en situation där den enda utvägen upplevs vara suicid

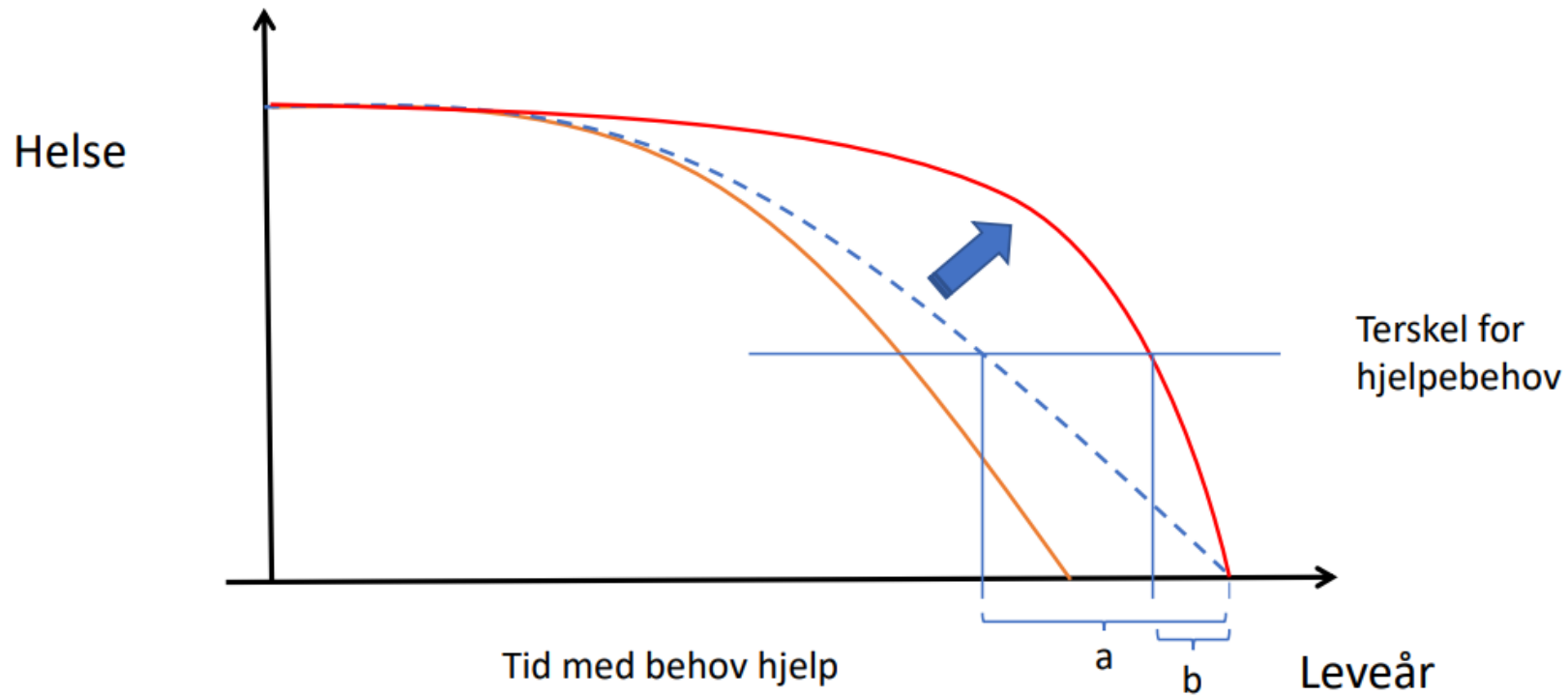
Övergripande mål

- En förbättrad psykisk hälsa i hela befolkningen
- Färre liv förlorade i suicid
- Minskad ojämlikhet i psykisk hälsa
- Minskade negativa konsekvenser på grund av psykiatriska tillstånd

Delmål

- Psykisk hälsa ses som en resurs för individen och samhället
- Ökade investeringar i barn och unga för en god psykisk hälsa genom hela livet
- Ett inkluderande och hållbart arbetsliv som främjar psykisk hälsa
- Ett inkluderande samhälle med delaktiga invånare
- Vård och omsorg som möter individens behov
- Stärkt suicidpreventivt arbete
- Stärkt kunskapsutveckling inom området psykisk hälsa och suicidprevention

År til livet - eller liv til årene?



Strategi och verkstad för hälsa

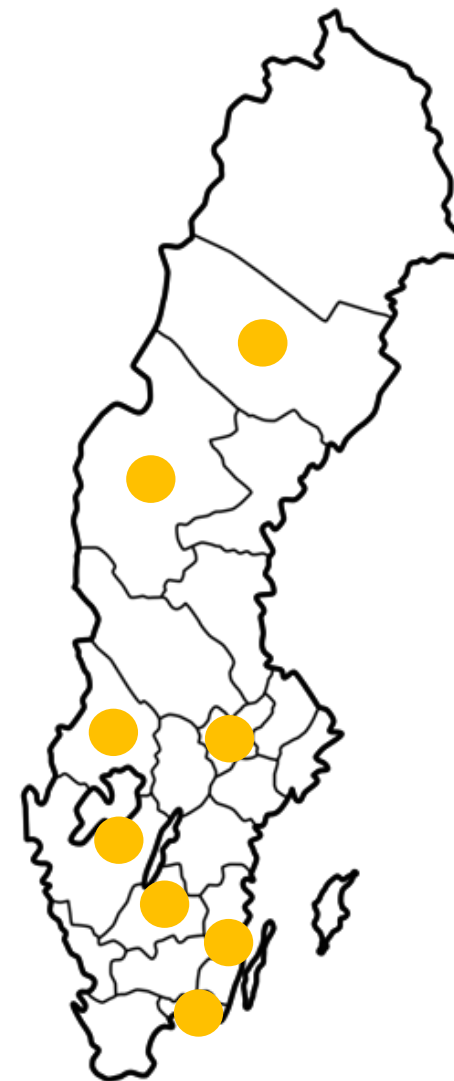
- Vilka komponenter möjliggör att lokala piloter når framgång och införs brett i ett län?
- Fokus på strategier och verkstad i ett länsperspektiv

Seminarium 1: Livet som barn och ungdom. 7 feb kl.14-16

- Blekinge - BarnSäkert
- Jönköpings län - familjecentraler och pilot elevhälsocentral
- Västerbottens län - HLT-team (Hälsa, Lärande, Trygghet)
- Jämtlands län + SEXIT

Seminarium 2: Vuxenlivet. 8 feb kl.14-16

- Örebro län – CROSS (samverkansmodell för samverkan med civilsamhället)
- Skaraborg/Västra Götaland – Cresco+ (samordningsförbundet)
- Kalmar län - hembesök med 79-åringar
- Västmanland - seniorhälsovårdsprogram



Allt fler län utvecklar primärvårdens befolkningsinriktade arbete

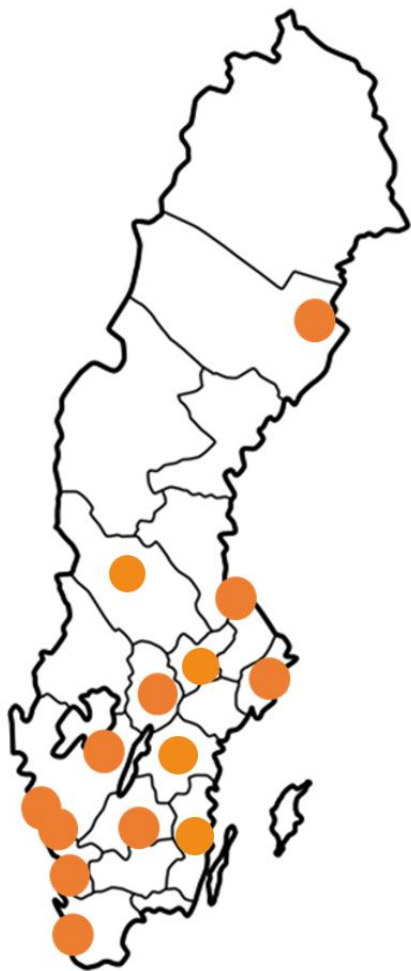
- Uppdraget
- Stödstrukturer
- Samverkan med andra aktörer i närområdet
- Aktiviteter
- Uppföljning

Uppföljande workshop 1 februari 2024 med fokus på arbetssätt utifrån behov. När vi genom olika verktyg har tagit reda på befolkningens behov, hur gör vi i praktiken?



Workshop den 8 februari 2023 med deltagande team från samtliga län

Topp 3 framgångsfaktorer från platser som gör skillnad



- 1. Invånarens delaktighet och inflytande**
"När målgruppen är med blir det självklart vad som behövs"
- 2. Långsiktighet och samtidigt flexibilitet att pröva nytt**
"Tänk stort, våga testa"
- 3. Samverka brett - bättre att många gör lite mer, än att få göra mycket**
"Vad kan vi göra utan att det blir för betungande för de olika verksamheterna? Vad kan var och en göra lite mer av?"

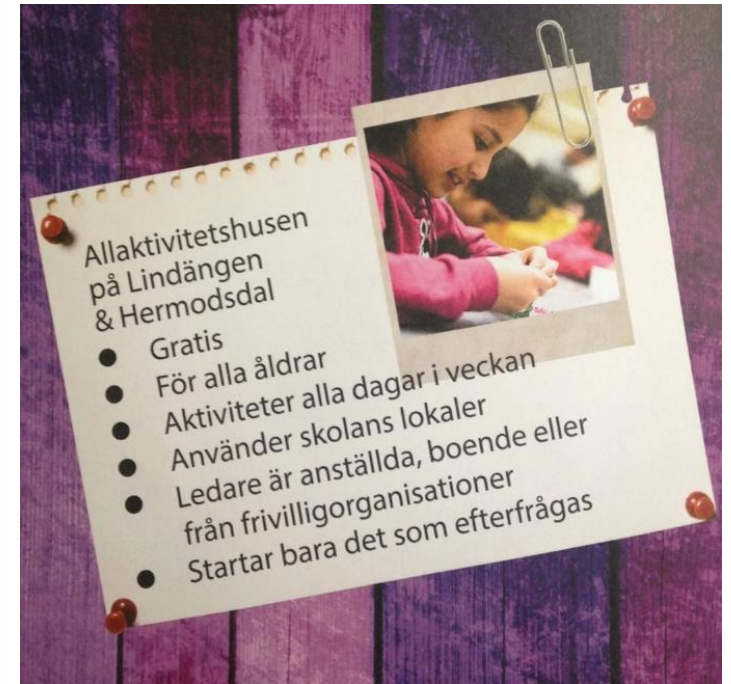
Jordnära samverkan



*Närområdesutveckling i
Vivalla, Örebro*



*Samverkan för att minska
ofrivillig ensamhet hos 65+,
Skaraborg*



Allaktivitetshusen i Malmö

