



**Karolinska  
Institutet**

# **Hur demokratiskt styrd är hälso- och sjukvården?**

**Nina Fållbäck- Svensson  
Christian Gustavsson  
Jesper Stenberg**

# Bakgrund

- Decentraliserat skattebaserat system
- Frihet att organisera
- Stor variation av organisationsformer, storlekar, styrsystem osv.
- Vissa ändrar ofta, andra mer sällan, varför?
  
- Ledare spenderar mycket tid att tänka på/genomföra organisationsförändringar - mindre tid på strategisk utveckling
- Omorganisation omnipotent lösning?
- Forskning som rör strategiutveckling, organisationsförändringar i offentliga organisationer som hälso- och sjukvården är inte helt uppdaterad! (Out of fashion...Kjekshus)

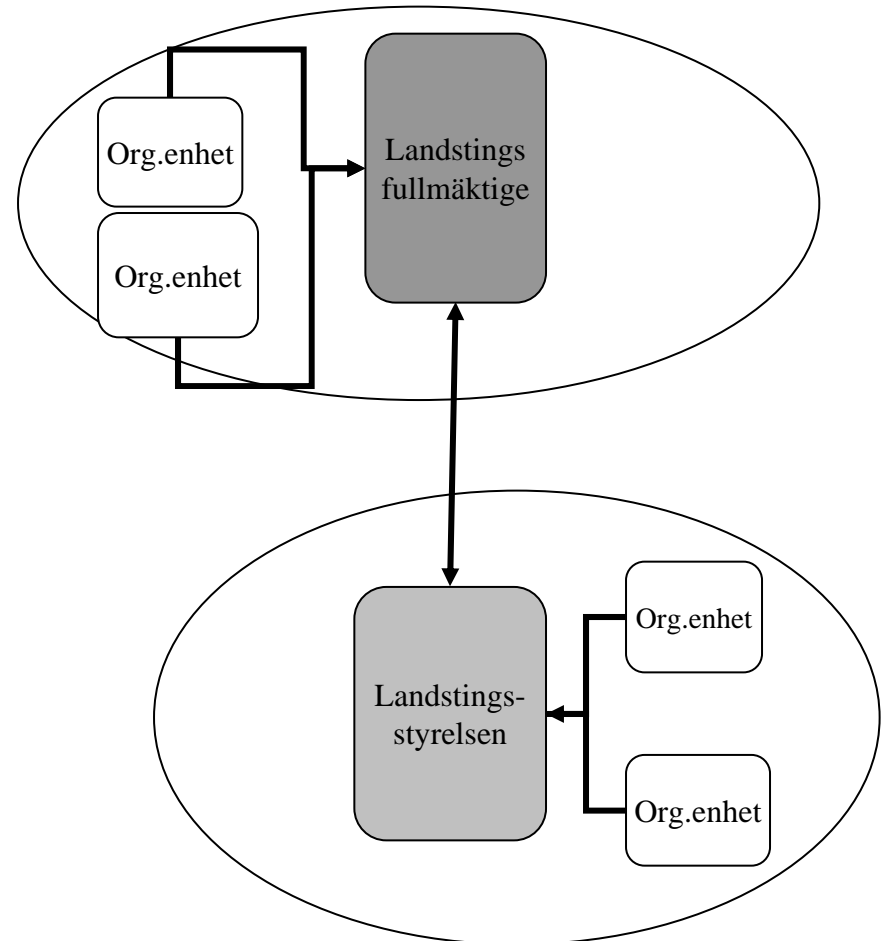


# Teoretiska utgångspunkter

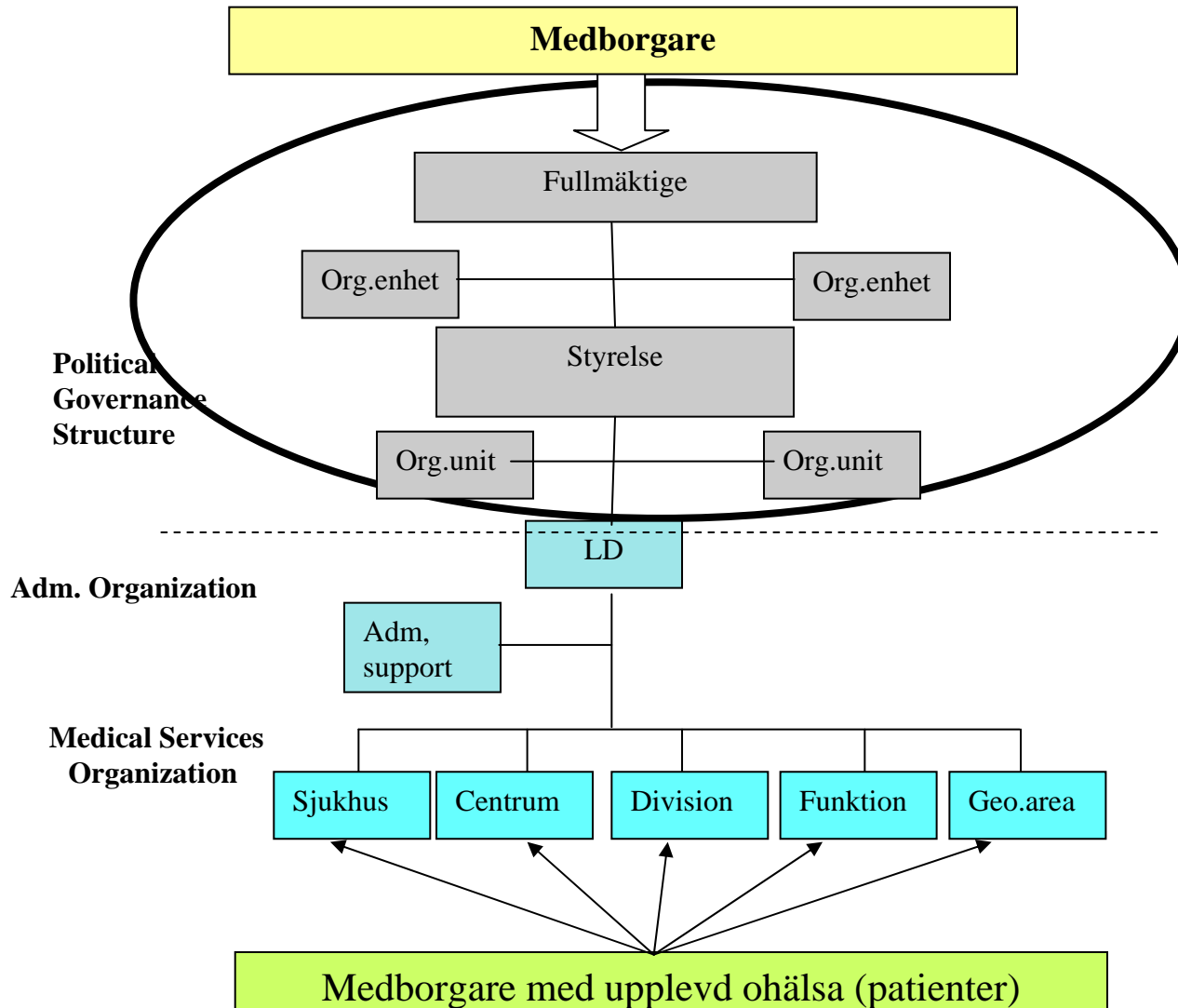
- Demokrati
  - Som process, dvs. fria val, partier, press osv
  - Som innehåll, dvs. organisation för genomslag, genomslag av politikens prioriteringar i systemet (koppling mellan legitimitet och effektivitet)
- Vad är organisationsstruktur?
  - Strukturer handlar om komplexitet, makt, roller/ansvar, specialisering, formellt beslutsfattande, informationsflöden m.m
- Organisationsförändringar, på olika nivåer? När? Hur mäta organisationsförändringar?
- Att analysera struktur...
  - Ger information om hur den formella makten är fördelad, hur information riktas,

## Theoretical framework- structural complexity

- D. S. Pugh, D. J. Hickson, C. R. Hinings and C. Turner (1968). Dimensions of Organization Structure *Administrative Science Quarterly*, Vol. 13, No. 1, pp. 65-105
- The concept horizontal structural complexity is operationalized as follows:
  - How many unique organizational units are there and to what organizational body are the units connected to?



# Changes in political governance structures - a baseline model of County Council

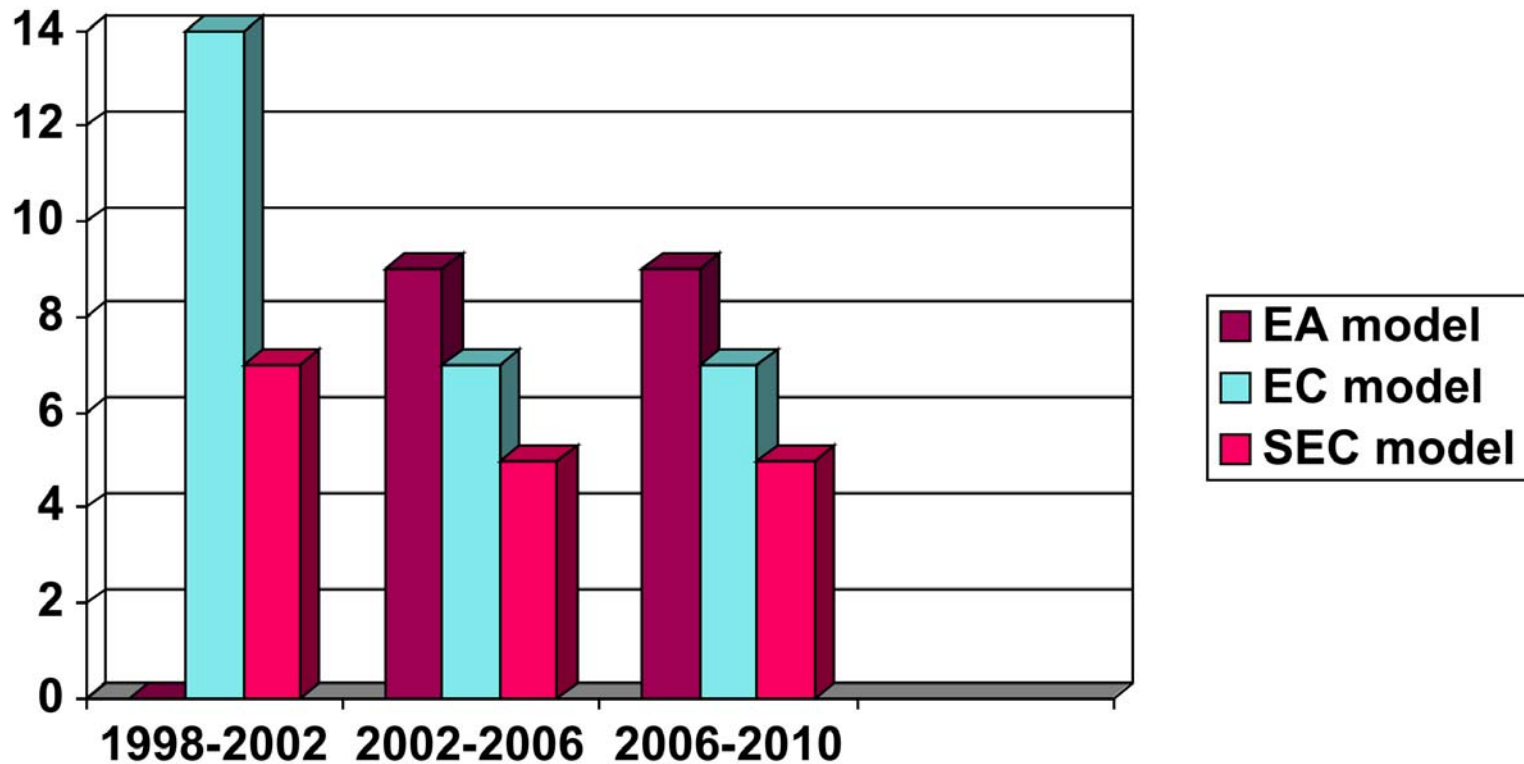


# Changes in political governance structures

## Theoretical finding – classification

Classification	Label	Comment
Classification1	The Empowered Assembly Model (EA)	Most political bodies linked directly to the assembly.
Classification2	The Executive Committee Model (EC)	Most of the political bodies linked to the executive committee.
Classification3	The Split Executive Committee Model (SEC)	Political bodies linked to either the purchaser or the provider political bodies.

# Förändring av struktur 1998-2010



# lakttagelser

- Om ny modell, så oftast till EA modell – dvs. fullmäktigeförstärkt
  - Demokratiska skäl, (innehållsargumentet)
    - ”vill göra fullmäktige mer aktiv”
    - ”fullmäktige inte röstboskap”
    - Val av organisationsmodell följer inte politisk färg på politisk majoritet. Politisering av modellen inte lika stark som SEC utveckling under 90talet
    - Många förändringar sker under samma politiska majoritet
  - Hur upprätthåller man förändringar?
    - Nya roller och ansvar?
    - Samma modell på pappret men helt olika i verkligheten
    - Nödvändigt att koppla ny struktur till viktiga institutioner, som exempelvis budgetsnurran
- 
- Nödvändigt att stödja den nya rollen

# Diskussion/lakttagelser

- Reflektionspunkter
  - Relationen fullmäktige/styrelse – maktbalans, beslutseffektivitet, ansvarsutkrävande
  - Relation politisk organisation/tjänstemannaorganisation – stöd till den politiska organisationen (vad gör politiken själva och vad behöver tjänstemannaorganisationen göra) – gå från politisk vilja till praktik som medborgarna märker
  - Demokratiargumentet till en förstärkt fullmäktige, i relation till verklig utveckling
  - Koppling till formella maktarenor som budgetprocessen