

# Dialog på Norrländska och Skånska

Anders Öberg



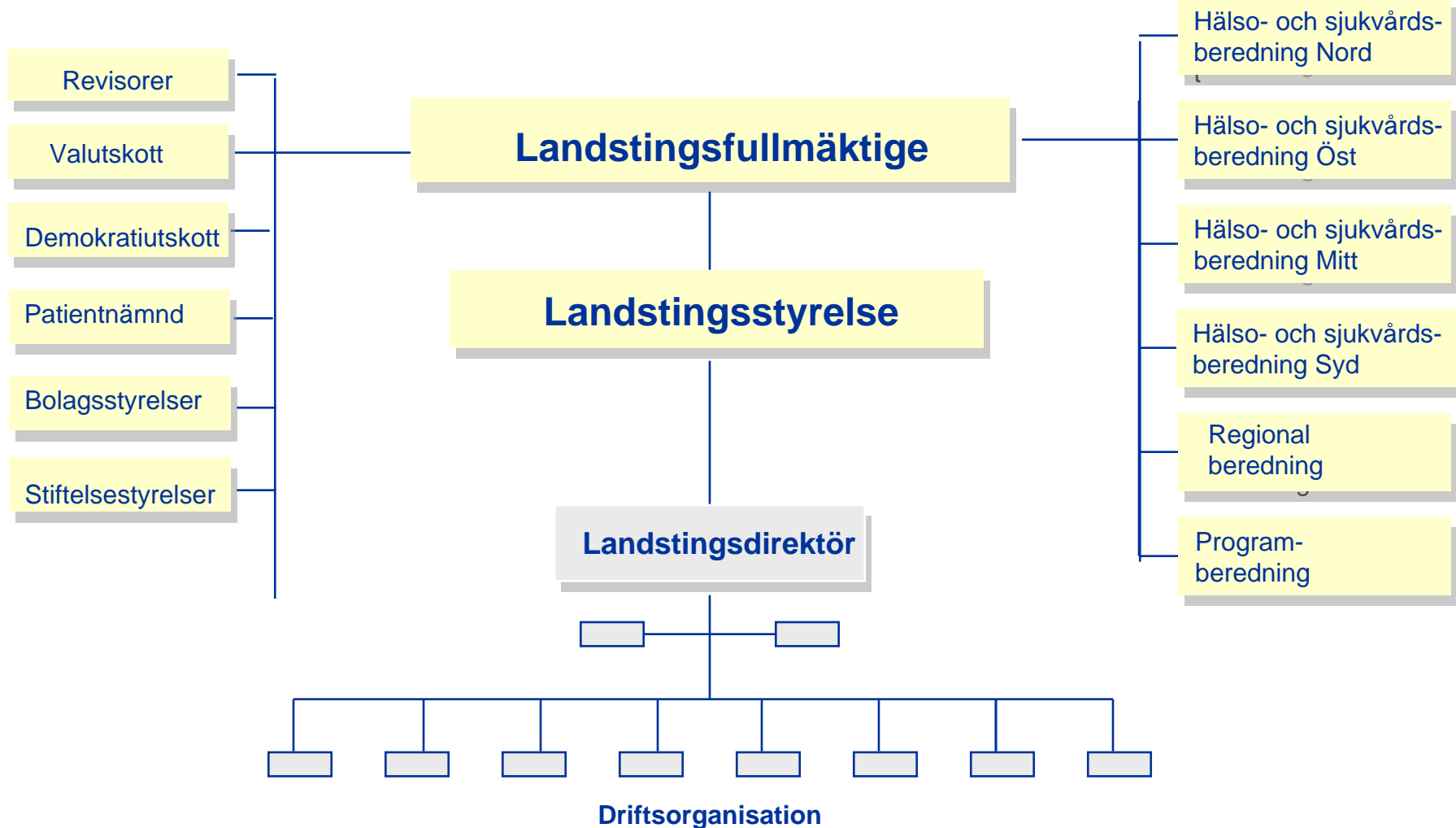
NORRBOTTENS LÄNS LANDSTING

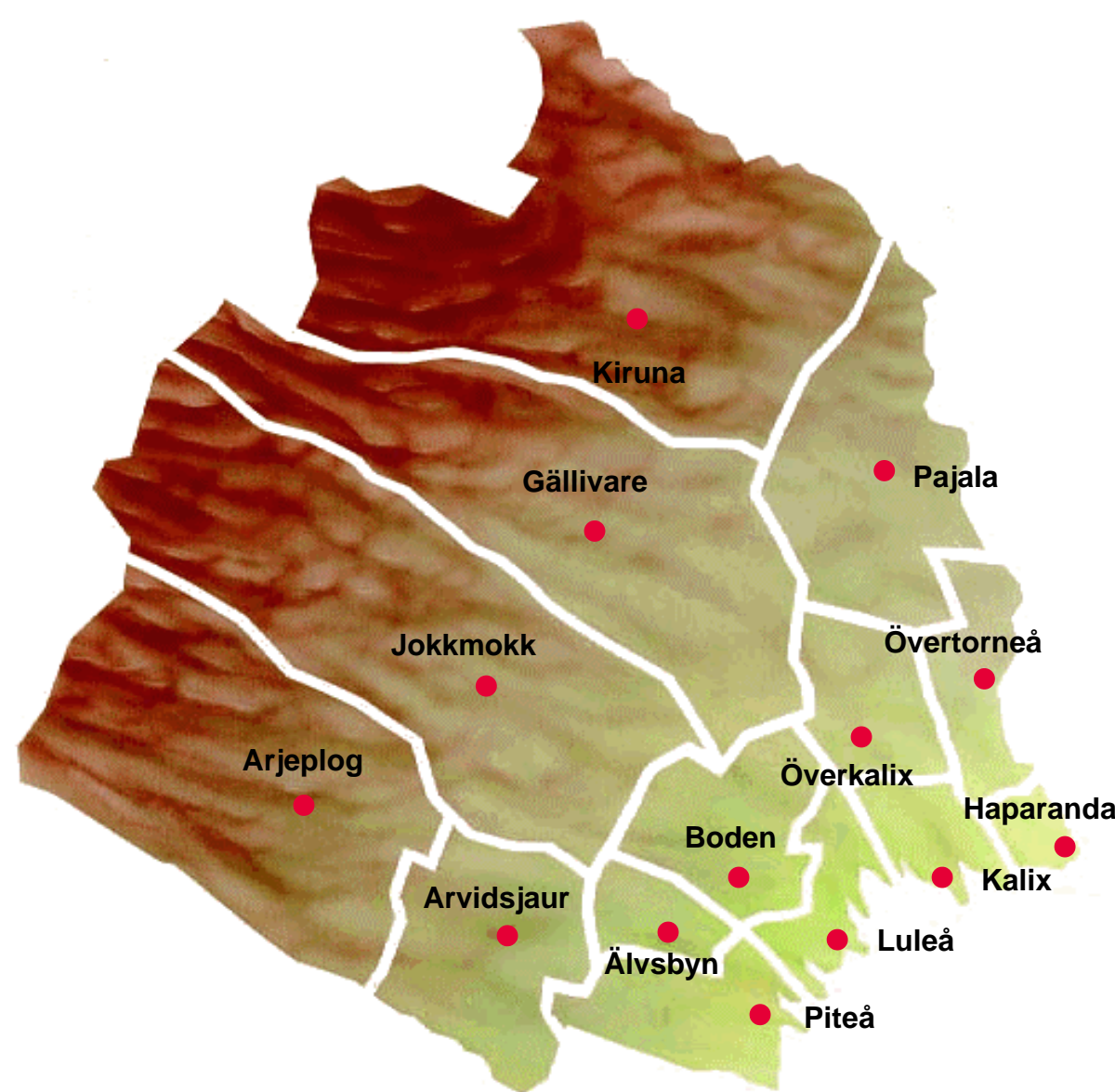


# Medborgardialog för behovsstyrning

- Organisation
- Metoder
- Erfarenheter
- Vad tycker en patientorganisation?

# Landstingets politiska organisation





**Nord:** Kiruna, Gällivare,  
Pajala, Jokkmokk

**Mitt:** Luleå, Boden

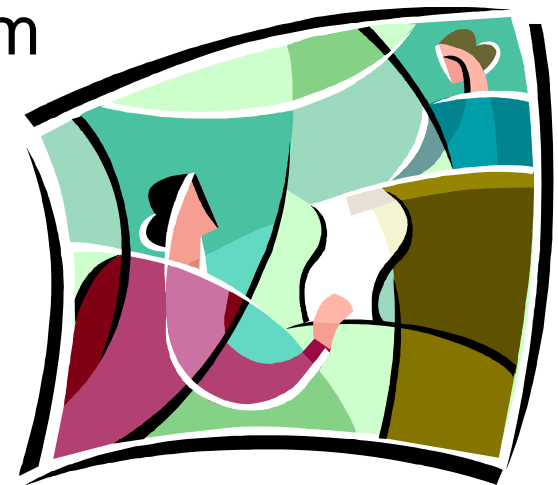
**Öst:** Övertorneå, Överkalix,  
Kalix, Haparanda

**Syd:** Piteå, Älvsbyn,  
Arvidsjaur, Arjeplog

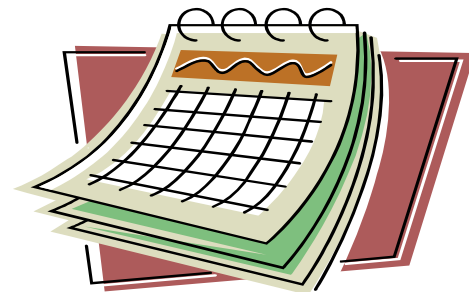
**Regionala beredningen  
och Programberedningen**  
har ett länsansvar

# Beredningarna ska stärka fullmäktige

- Beredningarna ska ha god kontakt med medborgarna.
- Genom beredningarnas muntliga och skriftliga rapporter får fullmäktige bättre kunskap om norrbottningarna.
  - Fullmäktige stärks i sin roll som befolkningsföreträdare.
  - Ökad möjlighet att fatta beslut baserat på befolkningens behov



# Ett arbetsår i beredningen – från planering till återkoppling

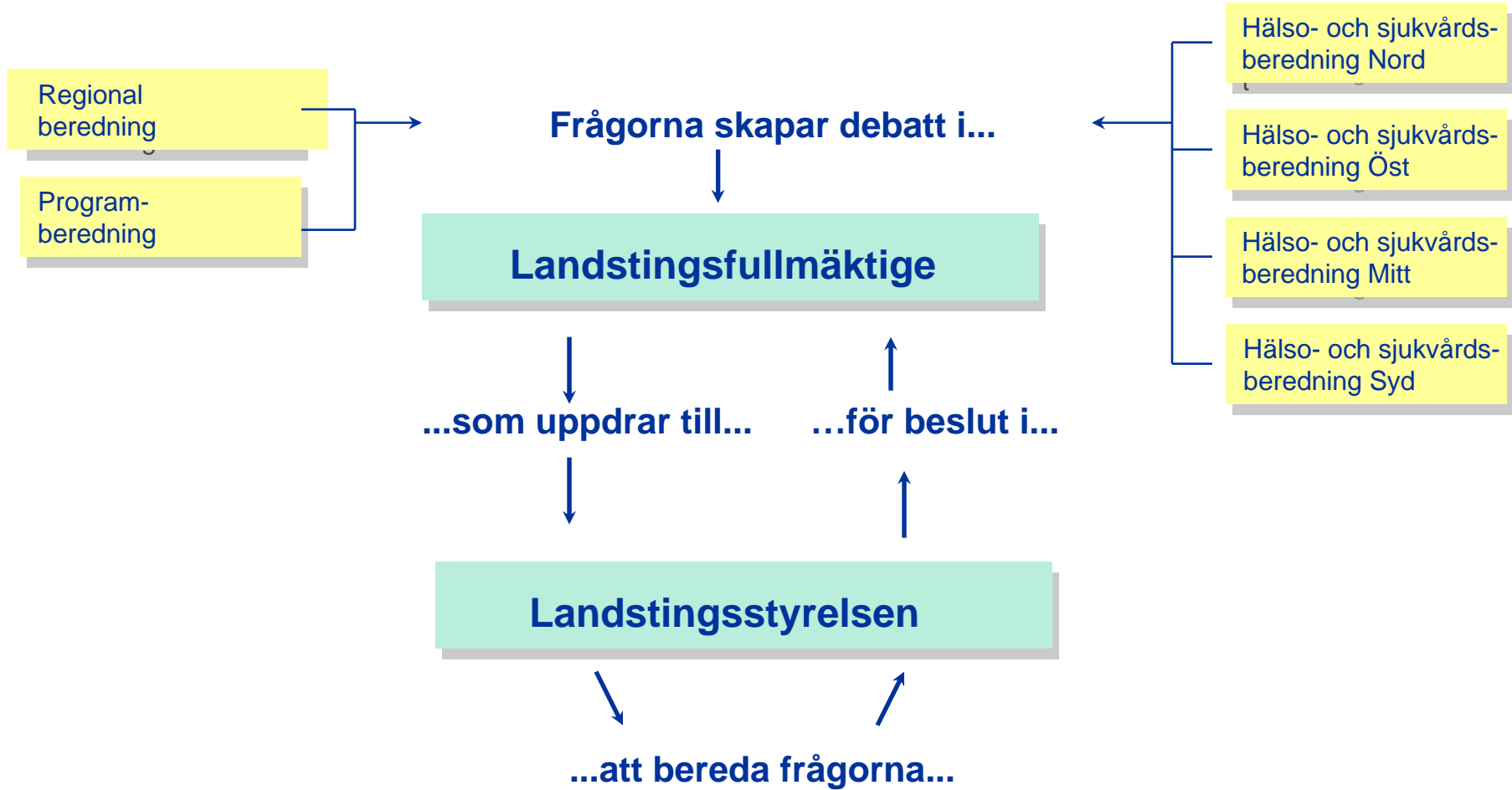


- Beredningen föreslår uppdraget och får klartecken från fullmäktige i Oktober
- Beredningens fastställer en verksamhetsplan - uppdraget, mål, arbetsmodell, roller, förhållningssätt
- Planering och kunskapsuppbyggnad
- Metoder för medborgardialog
- Analyser under året baserad på fakta och dialog
- Slutrapport
- Återkoppling på tidigare uppdrag

# Aktiviteterna under ett år i Programberedningen

- Inläsning, kunskap, metodval, målsättning
- Boka in träffar, möten, studiebesök, inläsning (fakta och skönlitteratur)
- Delge iakttagelser (muntligt och skriftligt – krav)
- Frågor och kunskap - träffar verksamheten
- Fortsätt samtalet med patienterna, anhöriga och medborgarna
- Formulera utkast till rapport (utan lösningar)

# Rapporterna debatteras i fullmäktige



# Fråga

- Förändras partiernas och tjänstemännens roll och uppdrag med denna typ av dialog?
  - Är det ett hot eller en möjlighet?
- Vad krävs för att dialogen verkligen ska bidra till ett bättre beslutsunderlag?